

BERT 800

800G误码仪



光通信以低传输损耗、大信息容量及高传输速率等优势，成为通信技术核心，光模块应用愈发广泛。但传输速率提升使高速光通信系统面临信号衰减、色散加剧等问题，误码率上升影响通信质量，精确评估光模块误码性能至关重要。

维度科技推出的 BERT800 误码仪系列，支持 800GbE 标准，为高速光收发器模块光电信号检测与异常模拟提供高精度、低成本方案，满足批量生产、性能验证及可靠性测试等检测需求。该系列采用模块化设计，通用控制板搭配定制接口板，构建灵活全面的测试平台，可精准测误码率、配置参数、监控状态。此外，其提供通用型与便携型两种选择，能灵活适配不同应用场景，无论是批量生产中的高效检测，还是性能与可靠性验证环节的细致测试，均可轻松应对，为光模块研发生产提供坚实技术支撑。

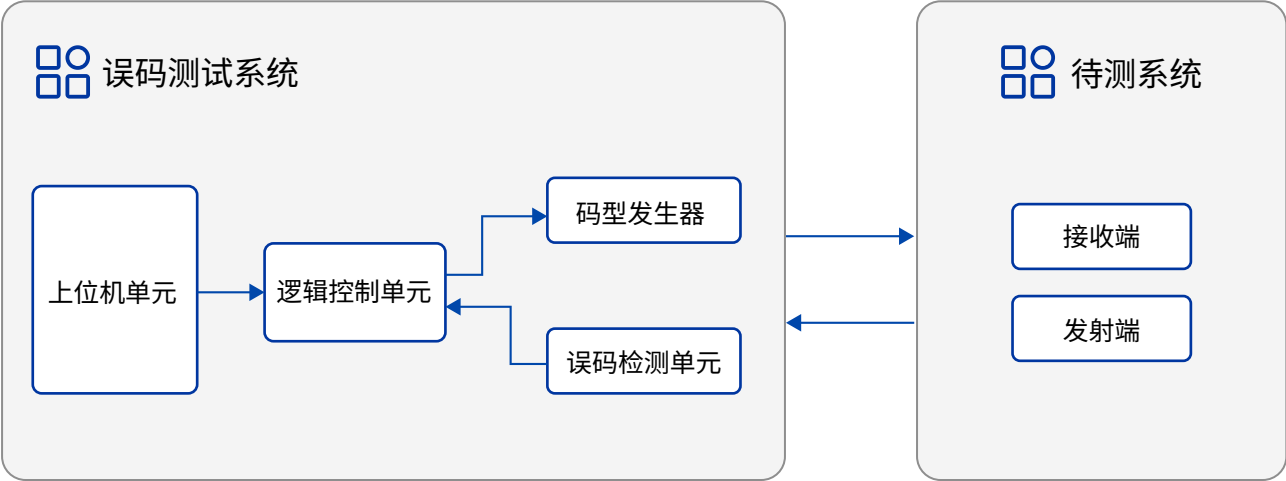
主要优势

- 采用控制板和可更换的接口板方式，降低长期使用成本
- 支持800G OSFP、QSFP-DD、QSFP28等不同封装的收发器模块
- 支持800GbE 到100GbE
- 可选择通用型和便携型，适用于批量生产、性能验证、可靠性测试等
- 采用优化的PHY芯片和光模块散热设计
- 提供标准的通讯协议、可以方便地与测试系统整合
- 支持NRZ/PAM4，多种PRBS码型可选
- 支持FEC、支持多种均衡方式
- 不需要高速线缆
- 简洁的用户界面

主要应用

- 800G-100G光收发器模块的批量生产
- 高速光收发器模块的研发和验证

灵活经济的测试系统, 降低使用成本



BERT 800 系列误码仪采用控制板和接口板组合，构建灵活和经济的误码测试系统。通过更换接口板可以测试 OSFP，QSFP-DD，QSFP28 等不同封装的光收发器模块。经过高频设计优化的 BERT 800 系列误码仪在保障高频数据传输性能的同时，控制了易损耗部件的成本。当光模块连接器的测试次数达到使用寿命时，只需要单独更换相应的接口板，有效降低了长期使用的成本。



通用型



便携型

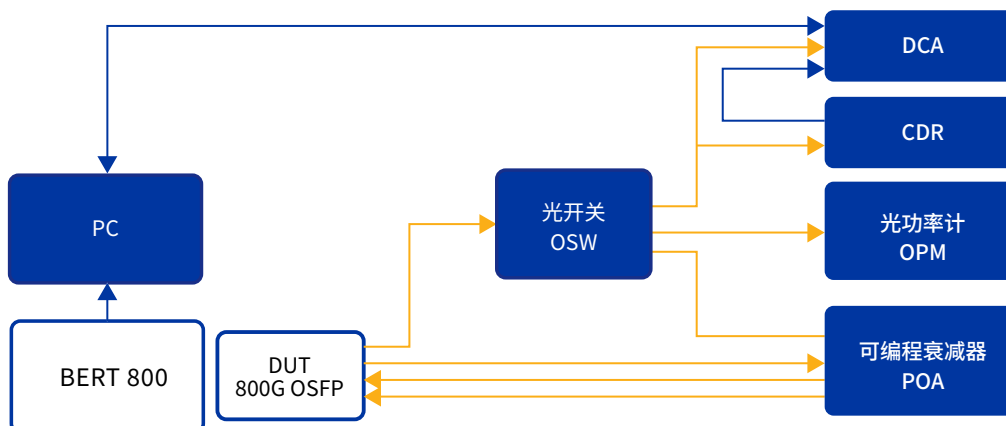
丰富的测试选项

维度 BERT 800 采用上位机系统控制码型发生器和误码检测单元，检测待测的 800G-100G 光收发器模块的信号完整性。本系统支持 NRZ 和 PAM4 等不同的编码模式，多种伪随机码型可选，主要有 PRBS7、PRBS9、PRBS21、PRBS23、PRBS31 和 PRBS58 等。

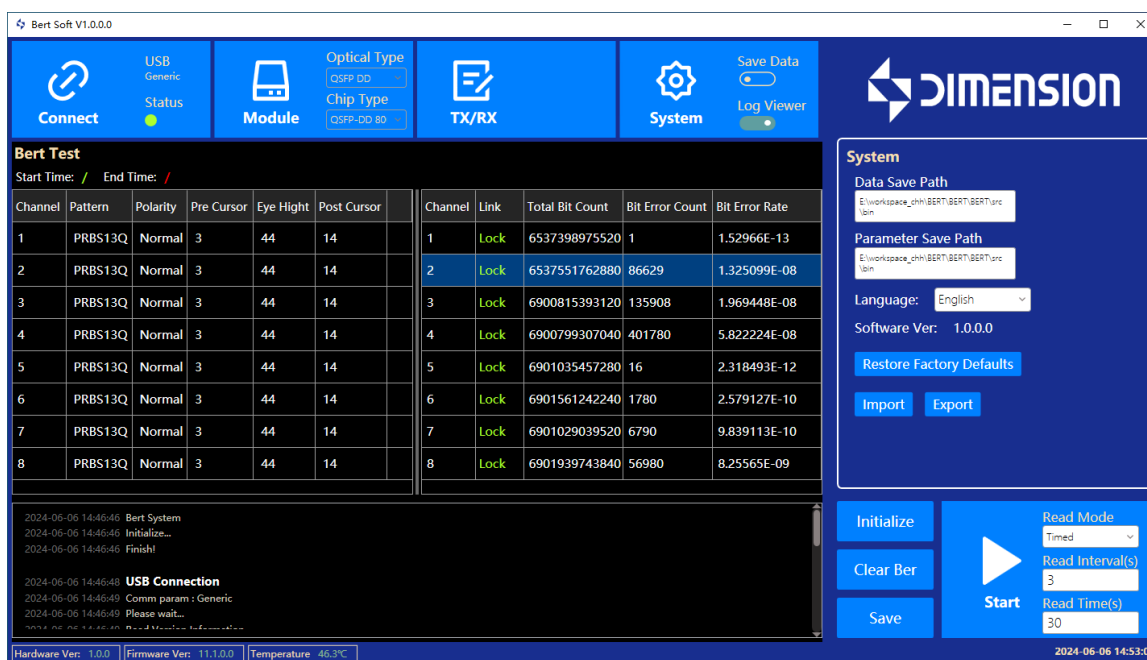
封装类型	测试板类型	支持的部分光模块
OSFP	OSFP	112G/800G PAM4 OSFP, 56G/400G PAM4 OSFP
QSFP-DD/28	QSFP-DD/28	112G/800G PAM4 QSFP-DD, 56G/400G PAM4 QSFP-DD, QSFP28SR4

应用广泛

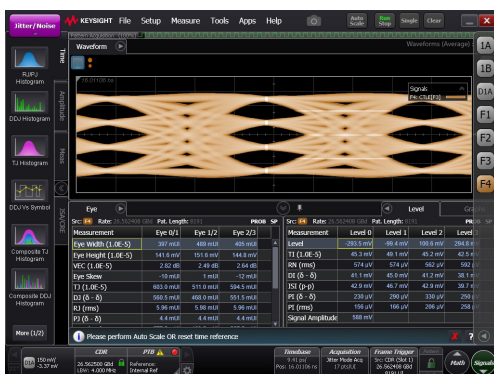
维度科技BERT 800系列产品包含通用型和便携型，适用于光模块的批量生产、性能检测、可靠性验证、现场应用等不同场合。有完善PHY芯片和光模块的散热设计，可以长期稳定可靠地工作。维度科技BERT 800误码仪系列提供标准的通讯协议，可以方便地整合到客户的测试系统，满足客户个性化的测试要求。便携型的BERT800配置独立的控制器和电源，续航时间超过8小时，满足在数据中心等移动应用场合的需求。



BERT 800 PC界面



BERT 800 眼图



BERT 800 便携型界面

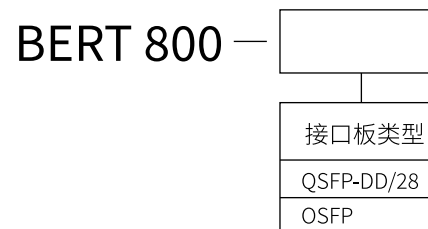
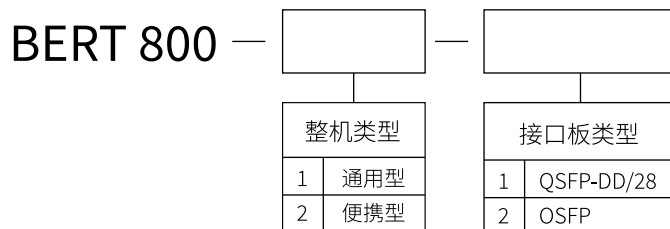


参数性能

规格	参 数
模式	800G BASE-R; 400G BASE-R; 200G BASE-R; 100G BASE-R
调制方式	NRZ/PAM4
光模块接口	QSFP DD, OSFP, QSFP28
每通道数据速率	PAM4: 53.125GBaud; 26.5625GBaud; NRZ: 25.78125Gbps
码型	SSPRO, PRBS58, PRBS31, PRBS23, PRBS15, PRBS9, PRBS7, PRBS31Q, PRBS23Q, PRBS15Q, PRBS13Q
输出信号幅度	200-950mVpp
支持单时钟	/2~1024
模块供电电压	3.3V
模块最大供电电流	10A
通讯模块接口	I ² C, ≤400K
整机通讯接口	USB, RS232, TCP/IP RJ45
供电电压	通用型 :24V/3A; 便携型 :20V/5A
尺寸(长x宽x高)	通用型: 215mm*104mm*90mm; 便携型: 303mm*184mm*90mm
重量(公斤)	通用型: 2.0KG; 便携型: 5.2KG;
工作温度	5°C 至 40°C
存储温度	-20°C 至 70°C
相对湿度	20% 至 85%
功率	220/240Vac, 50W

订购信息

附件订购信息



举例:

BERT 800-2-2

BERT 800-G误码测试仪, 便携型配置, 适用于800G OSFP类型的收发器模块的误码测试。

相关产品



16通道可编程衰减器



矩阵式光开关



CDR

深圳市维度科技股份有限公司
电话: +86 755-26480850
邮箱: sales@dimension-tech.com
网站: www.dimension-tech.com